

قمل الرأس ومكافحته

باستخدام GOLDGEIST® FORTE.

نمط الحياة والتغذية

قمل الرأس عبارة عن حشرة غير مجنحة، لا تتطفل إلا على الإنسان، ولا تظهر تقريبًا إلا على فروة الرأس، حيث تفضل الوجود بمنطقة الصدغ والأذن والرقبة، إلا أنها تظهر أيضًا في الحواجب وشعر اللحية.

أرجل قمل الرأس مصممة على هيئة أعضائه تشبه المشبك لتمكنها من تسلق الشعر، وجسمها الذي يتحمل الضغط بدرجة كبيرة، يمكنه مقاومة حمل يصل إلى 1 كجم. يفضل خرطومها بمكنها امتصاص الدم من فروة الرأس من 2 إلى 3 مرات يوميًا، بمعدل إجمالي يبلغ عدة ملليجرامات في اليوم، وبالرغم من لونها الرمادي تظهر القملة المشبعة بالدم بلون بني محمر حتى أحمر. دون الدم البشري الطازج لا يمكن لقملة الرأس الحياة لأكثر من عدة أيام؛ يوم واحد مع درجة حرارة تبلغ 35 درجة مئوية، ويومين اثنين مع درجة حرارة تبلغ 25-30 درجة مئوية، و7 أيام مع درجة حرارة تبلغ 10-20 درجة مئوية. لكن يظل بإمكانها في هذه الحالة وضع بيض قابل للفقس حتى بعد 5 أيام من الجوع.

النمو

يفضل قمل الرأس درجة الحرارة السائدة في شعر الرأس والتي تبلغ حوالي 28 درجة مئوية، ومع درجات الحرارة التي تقارب 22 درجة مئوية يحدث تباطؤ في نمو القمل، ويتوقف تقريبًا مع درجة حرارة 10 مئوية، ومع درجات الحرارة الأقل من 12 درجة مئوية لا يمكن وضع البيض. يلتصق البيض (الصنبان أو القمل الصغير) الخارج من إناث القمل بقاعدة الشعر غالبًا عن طريق إفراز لاصق قوي للغاية على شكل سلسلة من اللؤلؤ. ولا يمكن التخلص من الصنبان بالمسح أو أزالته بالماء.

بعد 8 أيام ونصف من وضع البيض تقفس اليرقات، وتمر خلال 8 أيام ونصف أخرى بثلاث مراحل نمو. بعد يوم إلى يومين من الطور الثالث، ينضج قمل الرأس من الذكور والإناث جنسيًا، بحيث يمكن أن يظهر جيل جديد بعد حوالي 3 أسابيع من وضع البويضات. يعيش الذكر حوالي 15 يومًا بينما تعيش الإناث حوالي 30 إلى 35 يومًا، وخلال هذا الوقت تضع الإناث الملقحة ما يصل إلى 4 بيضات يوميًا، بإجمالي حوالي 100 بيضة طوال فترة حياتها.

الانتقال

ينتقل القمل من رأس إلى رأس أخرى عند الاتصال المتقارب للغاية. كما يمكنه أيضًا الانتقال عن طريق تبادل أغطية الرأس، وعن طريق وسادات الرأس والأغطية وأمشاط وفُرَش الشعر المشتركة. كذلك يمكن للقمل الانتقال عن طريق القبعات وقطع الملابس الأخرى المكسدة والمعلقة بشكل متقارب للغاية، مثلًا في المدارس أو في المساكن الجماعية.

الإصابة بقمل الرأس (Pediculosis capitis)

في بداية المرض يصعب للغاية رؤية قمل الرأس، ولا يمكن التعرف عليه إلا من خلال اللدغات، حيث تسبب إفرازات الغدد اللعابية المخترقة لفروة الرأس عند امتصاص الدم، حكة شديدة. وبالتالي تشير الجروح الحادثة في منطقة الصدغ والأذن والرقبة إلى وجود إصابة بالقمل. يمكن للميكروبات المفحقة والأوساخ التسلل إلى هذه الجروح، وتكون النتيجة ظهور طفح جلدي وأورام في العقد اللمفاوية. وفي حالة الإهمال يمكن أن يتبلد الشعر مع إفرازات الفروة والصدئ مكونًا ضفيرة (شعرية الشكل) كريهة الرائحة، يعيش فيها القمل على نطاق واسع.

المكافحة باستخدام GOLDGEIST® FORTE

بفضل أبحاثنا وتطويراتنا يتم تنفيذ مكافحة القمل بسرعة. فعند العلاج يكون من الأهمية بمكان - بجانب قتل القمل واليرقات - التخلص أيضًا من الصنبان شديدة المقاومة، وبالتالي منع حدوث تقفيس جديد من اليرقات، وإلا سيكون من اللازم تنفيذ علاجات لاحقة. كذلك يجب تجنب الإصابة بعنوى جديدة، لذلك ينبغي في نفس الوقت فحص كافة الأشخاص الذين يتم التواصل معهم (الأ أسرة، دائرة الأصدقاء)، وإشراكهم في العلاج عند الحاجة لذلك.

GOLDGEIST® FORTE يقتل القمل بسرعة.

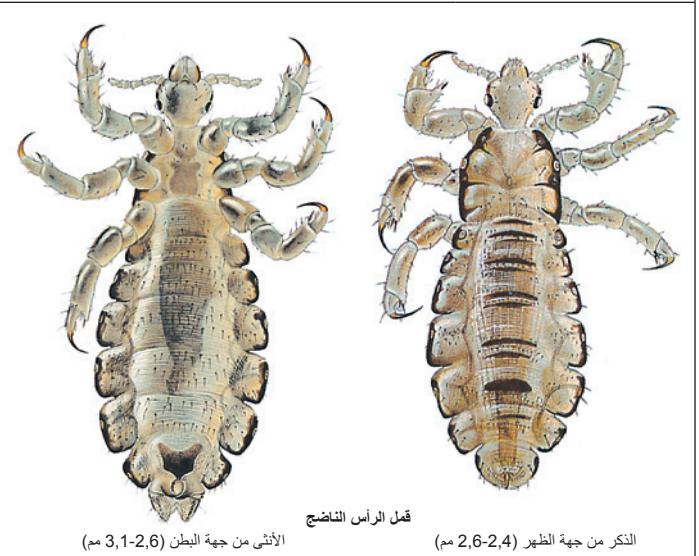
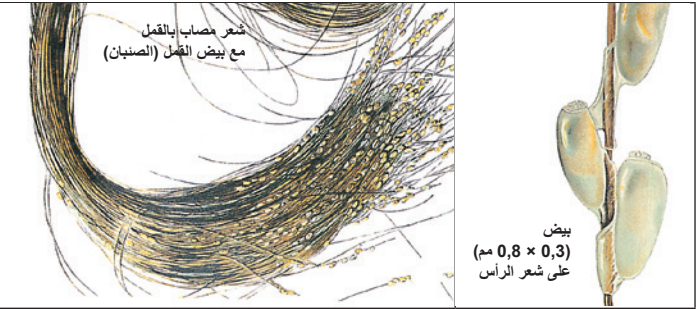
طريقة المكافحة بسيطة ومرحة؛ فعند الاستخدام لمرة واحدة فقط يتم القضاء على القمل واليرقات وخصوصًا الصنبان.

يجمع GOLDGEIST® FORTE بين السلسلة الموثوقة لمبيد حشري سريع المفعول مع الخصائص المغذية لشامبو الشعر. يتم غمر الشعر تمامًا بالوسائل العطري اللطيف، ليقوم GOLDGEIST® FORTE بتجميد القمل واليرقات ومنعهم من الحركة على الفور بمجرد تلامسهم مع المادة الفعالة، وبعد 30-45 دقيقة في المعتاد يتم قتل كل شيء بما في ذلك الصنبان أو إصابتهم بأضرار لا علاج لها.

بعد ذلك يتم شطف الشعر جيدًا وتمشيطه بمشط الصنبان. للوقاية من حدوث إصابات جديدة نوصي بالتنظيف الدقيق لأمشاط وفُرَش الشعر. استخدم دائمًا المشط الخاص بك، كما ينبغي تغيير المناشف والملابس الداخلية وملابيات السرير، وغسلها في درجة حرارة 60 درجة مئوية.

يمكن تجويع القمل في الملابس الخارجية غير القابلة للغسل، وذلك بتخزين قطع الملابس لمدة أسبوعين في كيس بلاستيكي محكم الغلق وفي مكان دافئ قدر الإمكان. يمكن قتل القمل في قطع الملابس وباروكات الشعر وغيرها من القطع الصغيرة بتعريضه لهواء ساخن بدرجة حرارة 45 درجة مئوية لمدة تزيد عن 60 دقيقة.

وكبدل عن ذلك يمكن إحكام غلق الأغراض (الملابس، الأغطية، الألعاب) في أكياس، وتخزينها في ثلاجة تجميد في درجة حرارة من 10 حتى 15 درجة مئوية لمدة يومين. يتم تنظيف السجاجيد وقطع الأثاث المنجدة ومقاعد السيارات ومساند الرأس وما إلى ذلك من الشعر المتساقط بشكل دقيق باستخدام مكنسة كهربائية.



GOLDGEIST® FORTE 0.3 g / 100 ml

محتول للاستخدام على الجلد.

المادة الفعالة: مستخلص بيرثيروم.

للقضاء السريع والشامل للقمل (قمل الرأس، قمل العانة، قمل الملابس) والصنبان.

يحتوي على كلوروكرزول ورائحة مع كحول بنزلي، سينامالديهيد،

3-Phenylprop-2-en-1-ol، سبترال، سينترونيول

، دليمونين، فارنيسول، جيرانيول، 7 هيدروكسي 3,7،

ثنائي ميثيل أوكتانال، لينالول و 3-Methyl-4-

(2,6,6-trimethylcyclohex-2-en-1-yl) but-3-en-2-on

ملاحظة النشرة.

صيدلية فقط.

لحصول على معلومات حول المخاطر والآثار الجانبية، اقرأ النشرة الداخلية واسأل طبيبك أو الصيدلي.

الحالة: ديسمبر 2020



EDUARD GERLACH GmbH
Baeckerstrasse 4-8 · 32312 Luebbecke